

atelier
DUTCH



Architectuur Stedenbouw Landschap

Voorlopige Visie
Stedenbouwkundige Ontwikkeling
GROOT BAVO

NOORDWIJKERHOUT

Raadscommissie Ruimte en Wonen

3 december 2008



atelier
DUTCH



INHOUD

Locatie

Voorlopige visie

Punten voor nadere uitwerking



Proces: 3 plannen > concept > voorlopige visie

Interactie zorginstellingen en gemeente

LOCATIE

Context

Groen

Hoogte bebouwing

Ruimtelijke structuur





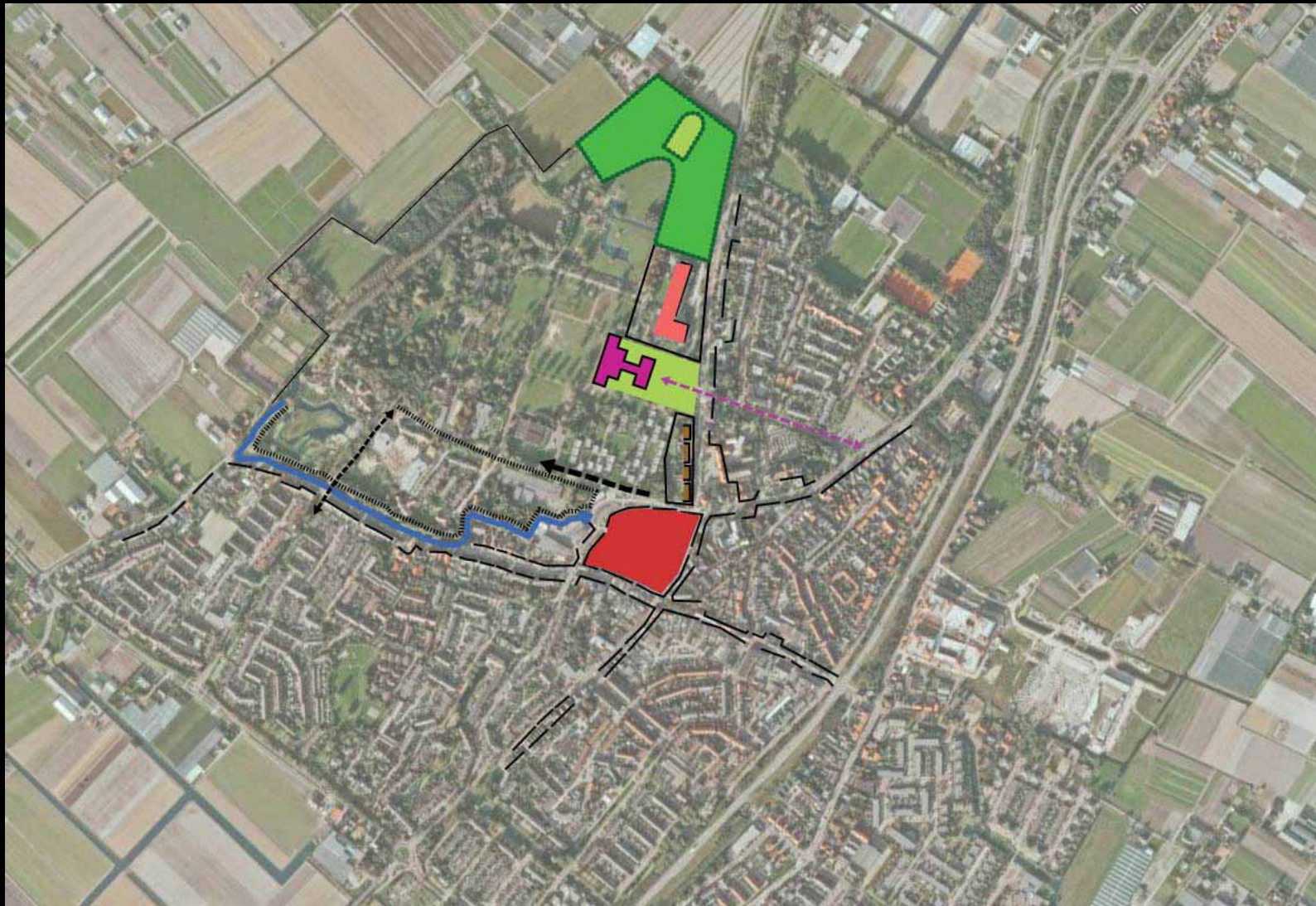
LOCATIE

Context: kwadrant van Noordwijkerhout



LOCATIE

Context: relatie met Noordwijkerhout





LOCATIE

Kwaliteit van groen

- Open en besloten groen
- Gebruiks- en kijkgroen



Engelse tuin



Dierenweide



LOCATIE

Beslotenheid van groen

- Intieme (woon)milieus
- Kleinschaligheid



Boskavels 't Hoogt



LOCATIE

Structuur van groen

- Integratie van bebouwing in groenstructuur
- Maatgevend





LOCATIE

Diversiteit van beplanting

- Integreren van individuele bomen
- Vergroten van woongenot
- Historische continuïteit



Bomeninventarisatie - De Lanen

LOCATIE

Hoogte bebouwing

- Noordwijkerhout gemiddeld 3 lagen, incidenteel tot 5 lagen
- Continuïteit door schaal





LOCATIE

Hoogte bebouwing

- Behoud silhouet van het dorp
- Geleidelijke overgang naar buitengebied





LOCATIE

Ruimtelijke structuur

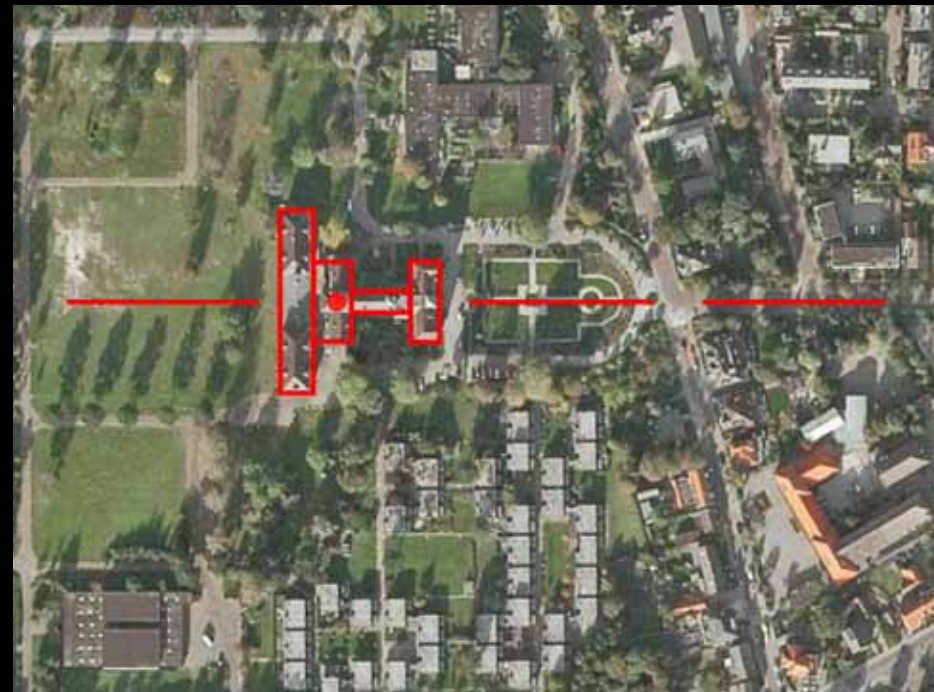
- Interpretatie van de historische structuur
- De Lanen: symmetrische en hiërarchische opbouw



LOCATIE

Ruimtelijke structuur

- Centrale as doorzetten
- Bavogebouw dominant qua omvang en monumentaliteit

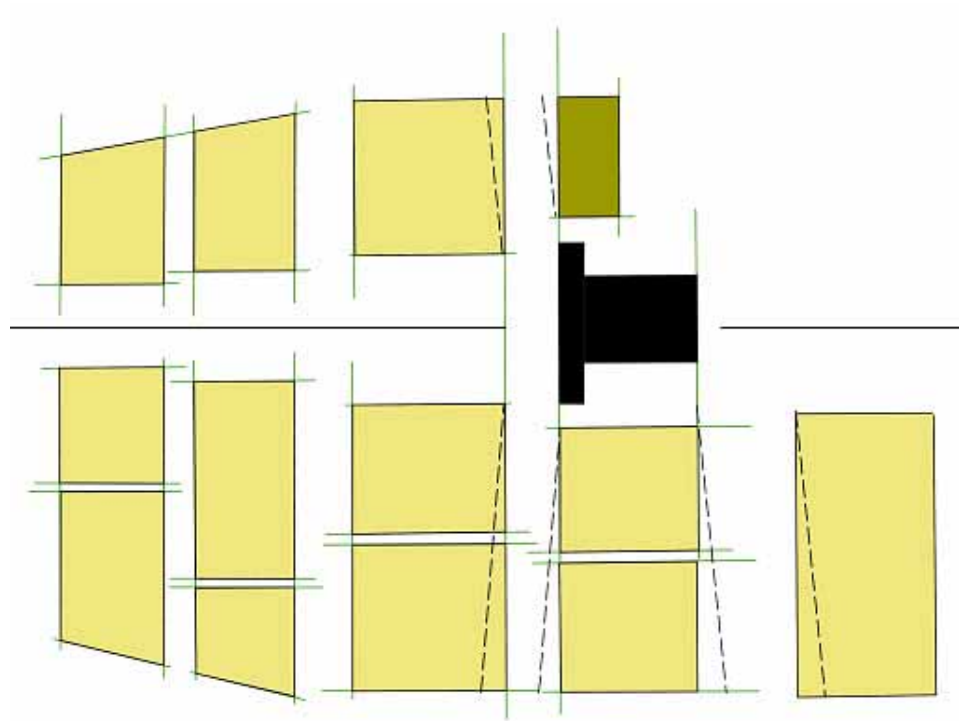




LOCATIE

Ruimtelijke structuur “De Lanen”

- Symmetrische opzet
- Inspringende rooilijnen





LOCATIE

Centrale groene as

- Formele ruimtelijke structuur doet recht aan Bavogebouw
- Analog aan franse/formele landschapsarchitectuur





LOCATIE

Behoud historische en beeldbepalende elementen

- Gebouw Sint Bavo, Pesthuis, Engelse Tuin
- Uitzonderingen in het plan



STEDENBOUWKUNDIGE VISIE

Concept

Visiekaart

Bouwlagen

Woonsferen

Park

Verkeer





VOORLOPIGE VISIE

Concept

Drie sferen:

- **Boskavels :**
Vrijstaande woningen
en 2-onder –1-kap in
bosrijke rand
- **Groene kamers :**
Zelfstandige volumes
aan groene open
ruimtes
- **De Lanen :**
Laagstedelijk milieu
aan het centrum





VOORLOPIGE VISIE

Visiekaart





VOORLOPIGE VISIE

Bouwlagen





VOORLOPIGE VISIE

Boskavels

- Kavels in groenstructuur
- Besloten woonmilieus





VOORLOPIGE VISIE

Boskavels

- Ruim profiel, onverharde berm





VOORLOPIGE VISIE

Boskavels

- Beplanting op kavels





VOORLOPIGE VISIE

Groene kamers





VOORLOPIGE VISIE

Groene kamers:

Losse volumes aan een bosrand

Bebouwing tegen een groene achtergrond

Bouwhoogte ondergeschikt aan bomen





VOORLOPIGE VISIE

Groene kamers





VOORLOPIGE VISIE

De Lanen

Baseren op aanwezige ondergrond





VOORLOPIGE VISIE

De Lanen

- eenduidige voor- en achterkanten,
- gesloten bouwblokken





VOORLOPIGE VISIE

De Lanen

- wijdse openbare ruimten
- parkeren in waar mogelijk in bouwblokken





VOORLOPIGE VISIE

Park

Routes

Koppelen diverse
groenstructuren

Verbinden van recreatieve
voorzieningen

Ook bereikbaar en 'genietbaar'
voor bewoners van
Noordwijkerhout





VOORLOPIGE VISIE

Park

Follies: markante architectonische objecten in een parklandschap



toe te voegen (voorbeeld)



aanwezige objecten



VOORLOPIGE VISIE

Park

Zichtlijnen

Visuele verbinding tussen
markante gebouwen





VOORLOPIGE VISIE



Wijkontsluiting

#	DUCH
1	
2	
3	
4	
5	
6	
7	
8	
9	
10	
11	
12	
13	
14	
15	
16	
17	
18	
19	
20	
21	
22	
23	
24	
25	
26	
27	
28	
29	
30	
31	
32	
33	
34	
35	
36	
37	
38	
39	
40	
41	
42	
43	
44	
45	
46	
47	
48	
49	
50	



VOORLOPIGE VISIE

Parkeren

Normen (parkeerplaatsen per woning):

1,5 pp voor sociale woningen

1,8 pp voor overige rijwoningen en appartementen

2 tot 2,2 pp voor 2-onder-1-kapwoningen, vrijstaande woningen en grote appartementen

PUNTEN VOOR NADERE UITWERKING

Locatie zorgfuncties

CAT-locatie en aansluiting Victoriberg





PUNTEN VOOR NADERE UITWERKING

Locatie zorgfuncties





PUNTEN VOOR NADERE UITWERKING

Hoek Victoriberg

Bouwhoogten hoekgebouwen

Relatie met centrumplan

Verkeersaansluiting

CAT-locatie



EIND

